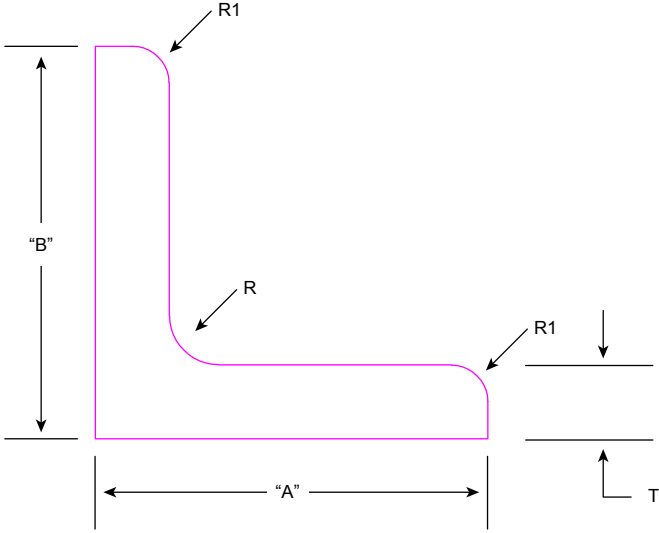


# EXTRUDERS, INC

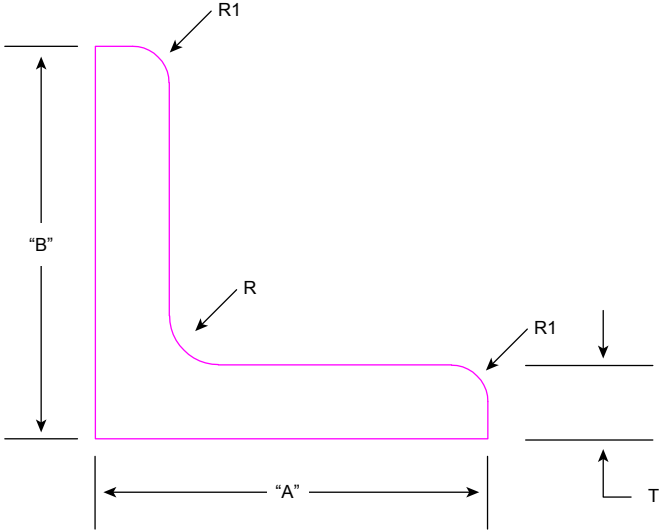
## Stock Dies - Angles (Structural)



Die Number	"A"	"B"	T	R	R1	WT./FT.
1021	1.000	1.000	0.125	0.188	0.125	0.282
7733	1.000	1.000	0.188	0.125	0.093	0.408
8545	1.250	1.250	0.250	0.187	0.125	0.662
7445	1.438	1.438	0.079	0.500	0.500	0.254
1782	1.500	1.500	0.125	0.188	0.125	0.432
8566	1.500	1.500	0.188	0.188	0.125	0.621
8601	1.500	1.500	0.250	0.188	0.125	0.809
8617	1.500	1.500	0.250	0.188	0.125	0.809
8616	2.000	2.000	0.125	0.250	0.125	0.577
1020	2.000	2.000	0.187	0.250	0.125	0.864
1006	2.000	2.000	0.250	0.250	0.250	1.109
7734	2.000	2.000	0.250	0.250	0.125	1.133
9989	2.500	2.500	0.188	0.250	0.125	1.093
8605	2.500	2.500	0.250	0.250	0.125	1.404
8514	3.000	2.000	0.188	0.312	0.188	1.068
1007	3.000	2.000	0.250	0.312	0.188	1.432
8471	3.000	2.000	0.250	0.313	0.188	1.432
8543	3.000	2.000	0.375	0.313	0.187	2.046

# EXTRUDERS, INC

Stock Dies - Angles (Structural)



Die Number	"A"	"B"	T	R	R1	WT./FT.
8610	3.000	3.000	0.500	0.312	0.250	3.227
8406	3.000	3.000	0.250	0.313	0.250	1.684
8407	3.000	3.000	0.375	0.313	0.250	2.474
8541	3.000	3.000	0.188	0.312	0.250	1.278
8606	3.500	3.500	0.375	0.375	0.250	2.926
1001	3.500	3.500	0.312	0.375	0.250	2.508
8516	4.000	3.000	0.250	0.375	0.250	1.989
8517	4.000	3.000	0.375	0.375	0.250	2.926
1002	4.000	4.000	0.250	0.375	0.250	2.329
8537	4.000	4.000	0.375	0.375	0.250	3.367
8522	5.000	3.000	0.375	0.375	0.313	3.349